

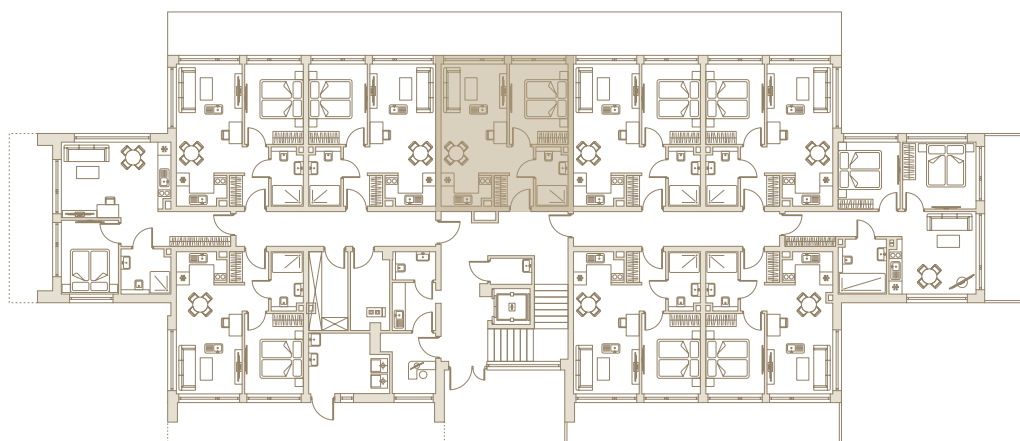
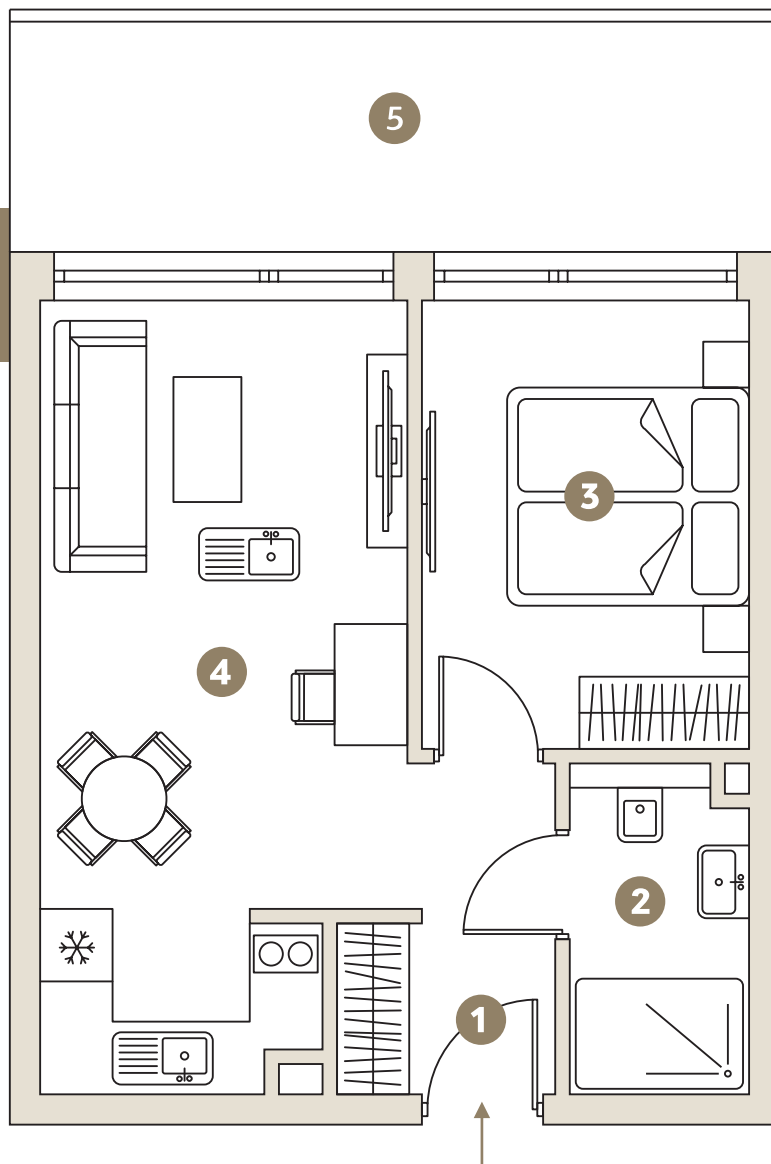
działka pgr. nr 2810 i 2809/11
ul. Willowa, Szczyrk

kondygnacja II
PARTER

36,57 m²

**PARTER
APARTAMENT NR 6**

1. Komunikacja	4,13 m²
2. Łazienka	3,92 m²
3. Sypialnia	9,99 m²
4. Salon z aneksem kuchennym	18,53 m²
<hr/>	
	36,57 m²
5. Taras	12,20 m²
6. Ogródek	30,00 m²



działka pgr. nr 2810 i 2809/11
ul. Willowa, Szczyrk

kondygnacja II
OGRÓDEK

30,00 m²

6. Ogródek 30,00 m²

