

działka pgr. nr 2810 i 2809/11
ul. Willowa, Szczyrk

kondygnacja IV
PIĘTRO 2

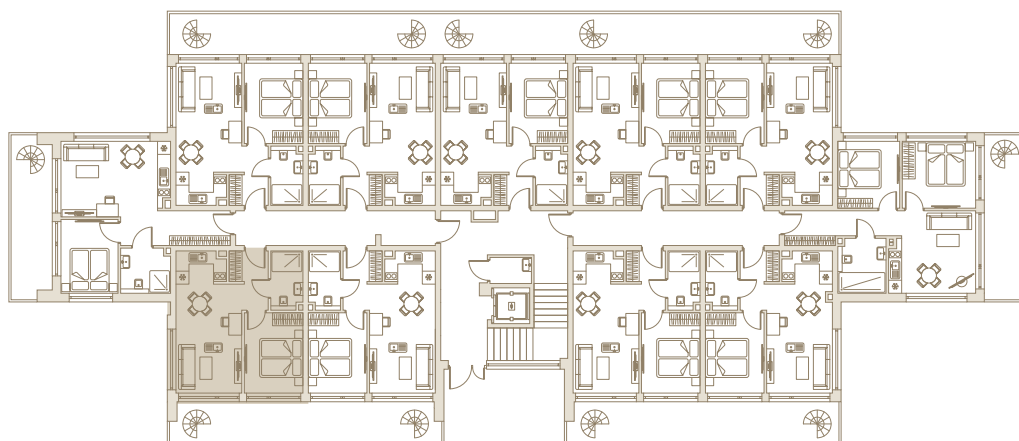
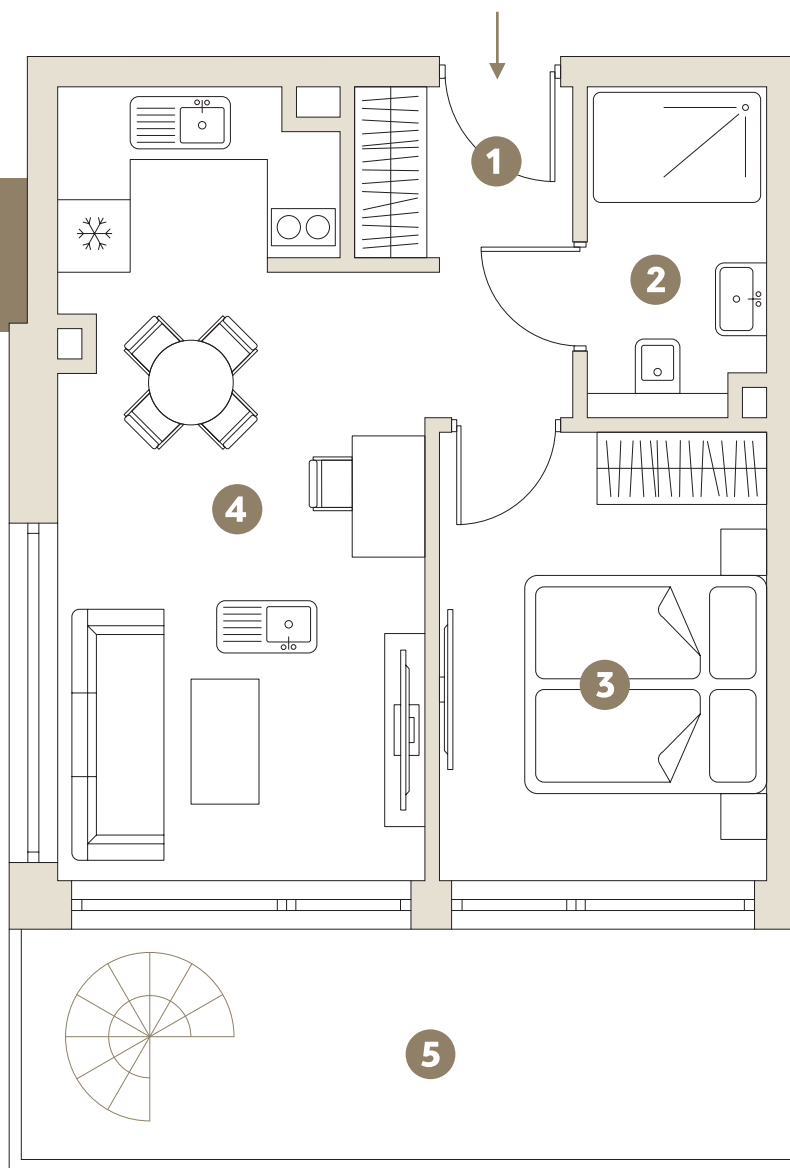
36,21 m²

**PARTER
APARTAMENT NR 31**

- 1. Komunikacja** **4,13 m²**
- 2. Łazienka** **3,80 m²**
- 3. Sypialnia** **9,99 m²**
- 4. Salon z aneksem
kuchennym** **18,29 m²**

36,21 m²

- 5. Balkon** **12,25 m²**
- 6. Taras na dachu** **27,99 m²**



działka pgr. nr 2810 i 2809/11
ul. Willowa, Szczyrk

kondygnacja V
TARASY NA DACHU

27,99 m²

6. Taras na dachu **27,99 m²**

