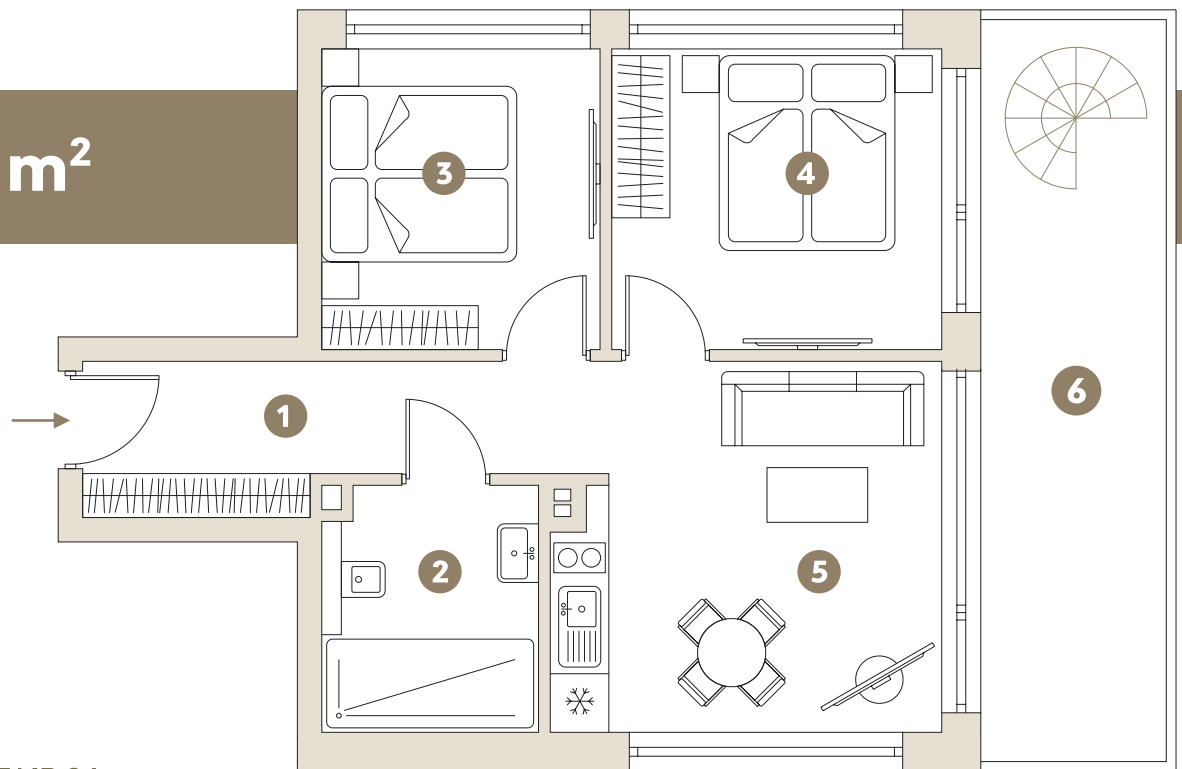


działka pgr. nr 2810 i 2809/11
ul. Willowa, Szczyrk

kondygnacja IV
PIĘTRO 2

45,85 m²

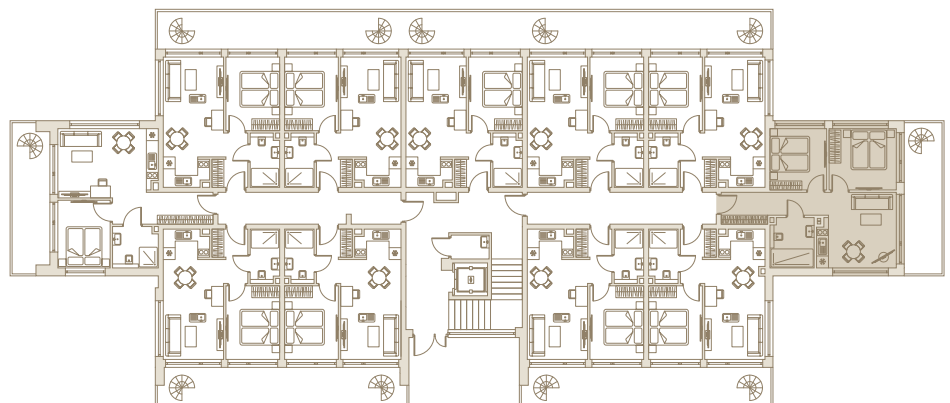


**PARTER
APARTAMENT NR 24**

- 1. Komunikacja** **7,56 m²**
- 2. Łazienka** **5,38 m²**
- 3. Sypialnia** **8,78 m²**
- 4. Sypialnia** **10,41 m²**
- 5. Salon z aneksem kuchennym** **13,72 m²**

45,85 m²

- 6. Balkon** **15,60 m²**
- 7. Taras na dachu** **67,08 m²**



działka pgr. nr 2810 i 2809/11
ul. Willowa, Szczyrk

kondygnacja V
TARASY NA DACHU

67,08 m²

7. Taras na dachu **67,08 m²**

