

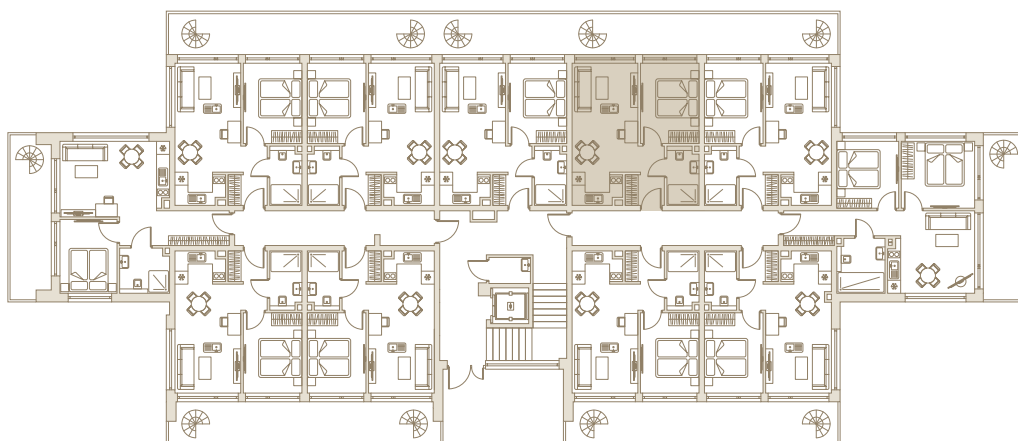
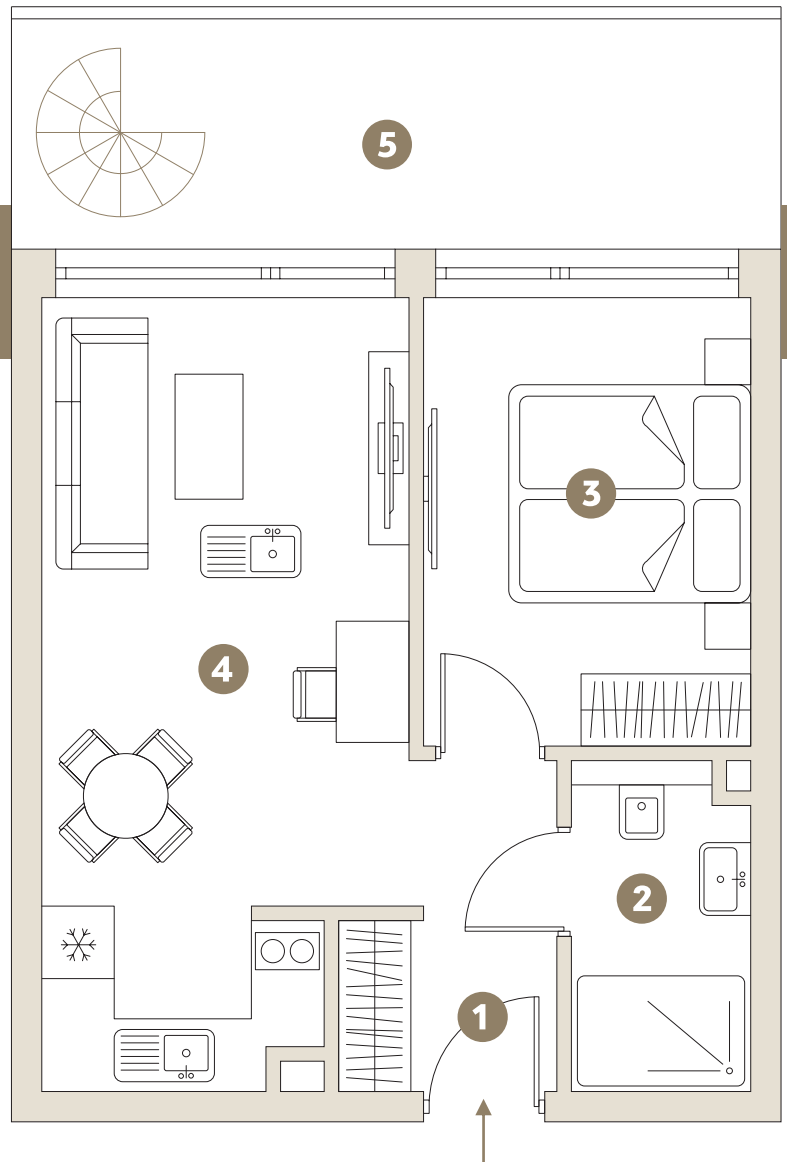
działka pgr. nr 2810 i 2809/11
ul. Willowa, Szczyrk

kondygnacja IV
PIĘTRO 2

36,21 m²

**PARTER
APARTAMENT NR 26**

1. Komunikacja	4,13 m²
2. Łazienka	3,80 m²
3. Sypialnia	9,99 m²
4. Salon z aneksem kuchennym	18,29 m²
<hr/>	
	36,21 m²
5. Balkon	12,20 m²
6. Taras na dachu	26,12 m²



działka pgr. nr 2810 i 2809/11
ul. Willowa, Szczyrk

kondygnacja V
TARASY NA DACHU

26,12 m²

6. Taras na dachu **26,12 m²**

