

działka pgr. nr 2810 i 2809/11
ul. Willowa, Szczyrk

kondygnacja II
PARTER

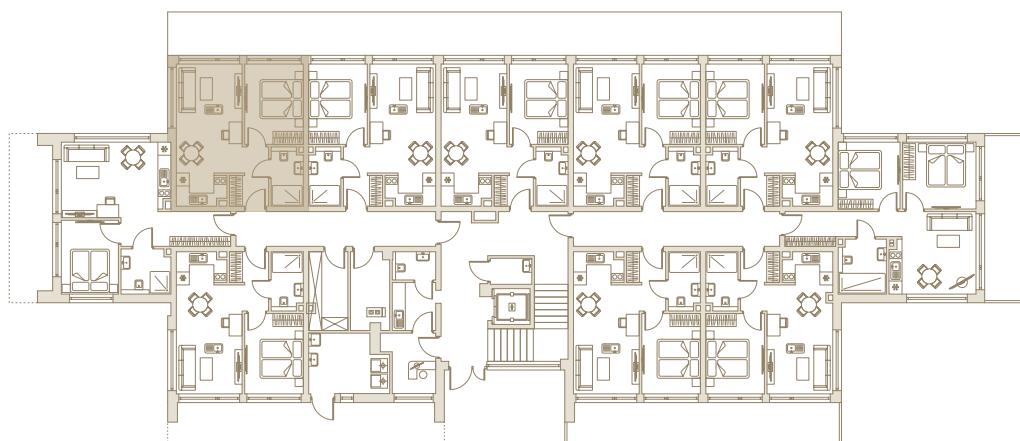
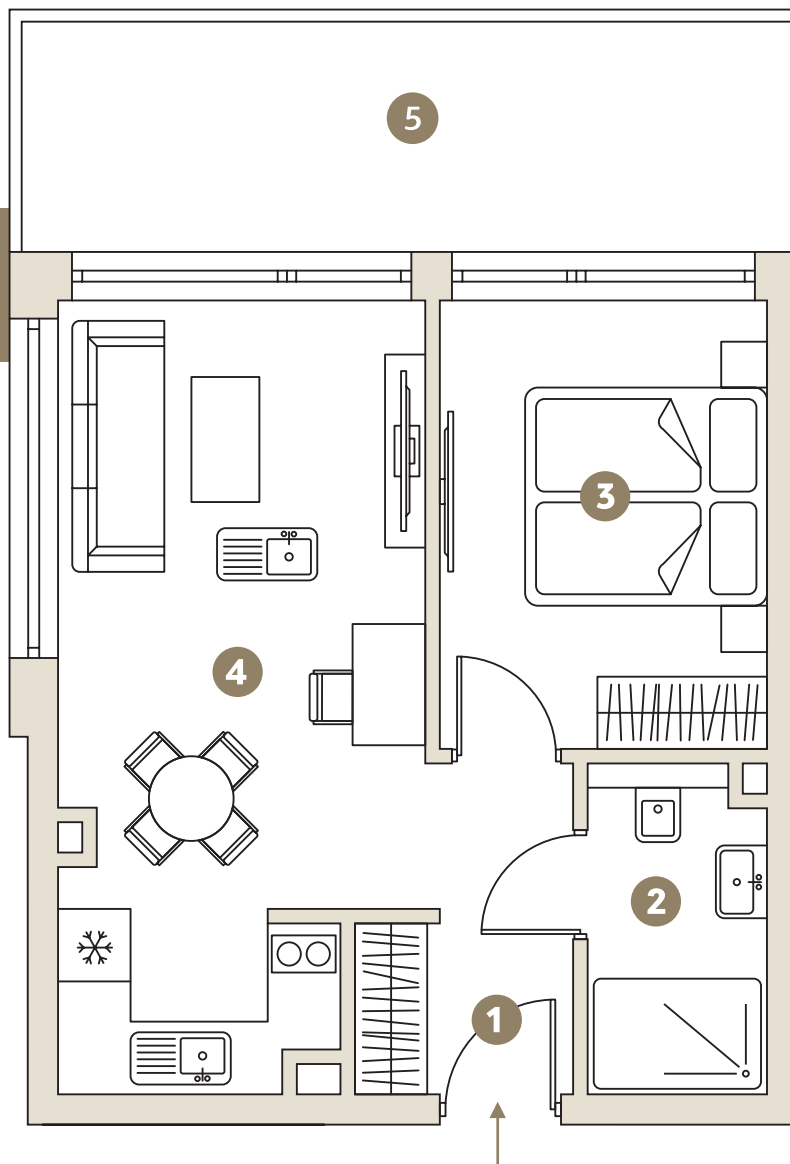
36,57 m²

**PARTER
APARTAMENT NR 8**

- 1. Komunikacja** **4,13 m²**
- 2. Łazienka** **3,92 m²**
- 3. Sypialnia** **9,99 m²**
- 4. Salon z aneksem kuchennym** **18,53 m²**

36,57 m²

- 5. Taras** **12,75 m²**
- 6. Ogródek** **37,00 m²**



działka pgr. nr 2810 i 2809/11
ul. Willowa, Szczyrk

kondygnacja II
OGRÓDEK

37,00 m²

6. Ogródek 37,00 m²

